

# ENQUETE TUMEURS CUTANEEES

INCIDENCE COMPARATIVE DES 3  
PRINCIPALES TUMEURS CUTANEEES

PACA-EST // BRETAGNE

ANNEE 2014

Sous l'égide du SMPF (syndicat des médecins  
anatomopathologistes) et du SNDV (Syndicat  
National des Dermatologues-Vénérologues)



# METHODOLOGIE

- Extractions des données ACP sur la base de la codification ADICAP pour
  - PACA-Est (Var et Alpes Maritimes) 2.103.683 habitants
  - Bretagne (Côtes d'Armor, Finistère, Ile et Vilaine et Morbihan) 3.237.683 habitants
- Traitement des données selon les algorithmes du CRISAP PACA mis en œuvre par le DSP Nice

# SYNTHESE DES RESULTATS

- **MELANOME**

- 585 en PACA (correspond à la moyenne nationale)
- 1305 en BRETAGNE (soit près du triple de la moyenne nationale...)

- **CARCINOME EPIDERMOIDES**

- PACA 1709 (hommes 973/femmes 736)
- BRETAGNE 3575 (hommes 1979 / femmes 1596)

- **CARCINOMES BASOCELLULAIRES**

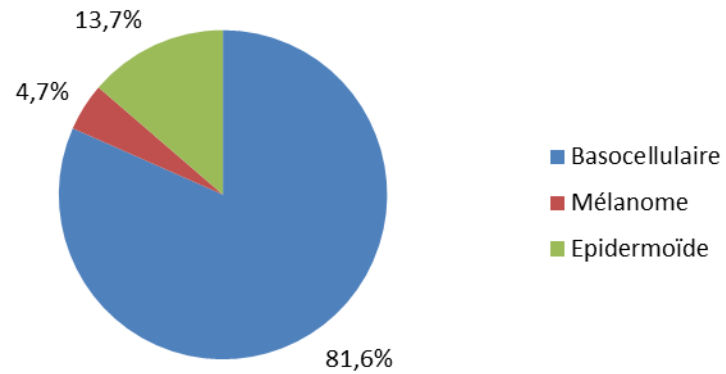
- PACA 10180 (hommes 5207 / femmes 4973)
- BRETAGNE 12725 (hommes 6449 / femmes 6276)

# COMMENTAIRES

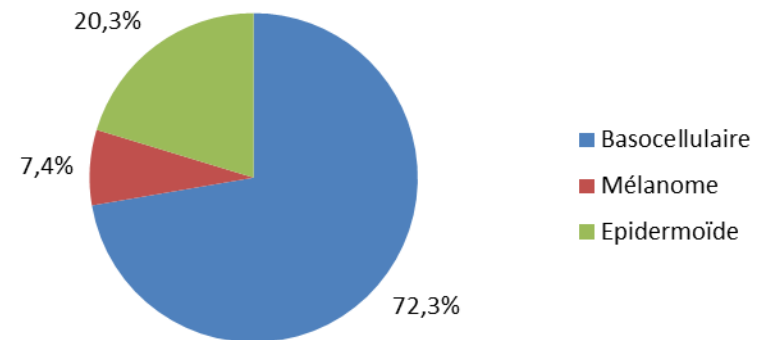
- L'incidence des cancers cutanée est actuellement difficile à estimer (longs délais de production de résultats, absence de prise en compte des basocellulaires...). Le nombre total de cancers cutanés estimé est de 380000/an en France .
- Ces chiffres de cette enquête objective battent en brèche les idées reçues montrant par exemple l'incidence très élevée des mélanomes en Bretagne.
- Grâce au codage ADICAP, les anatomopathologistes peuvent produire des données objectives et démontrent leur réactivité et leur réel potentiel en santé publique.

# DONNEES ET TABLEAUX

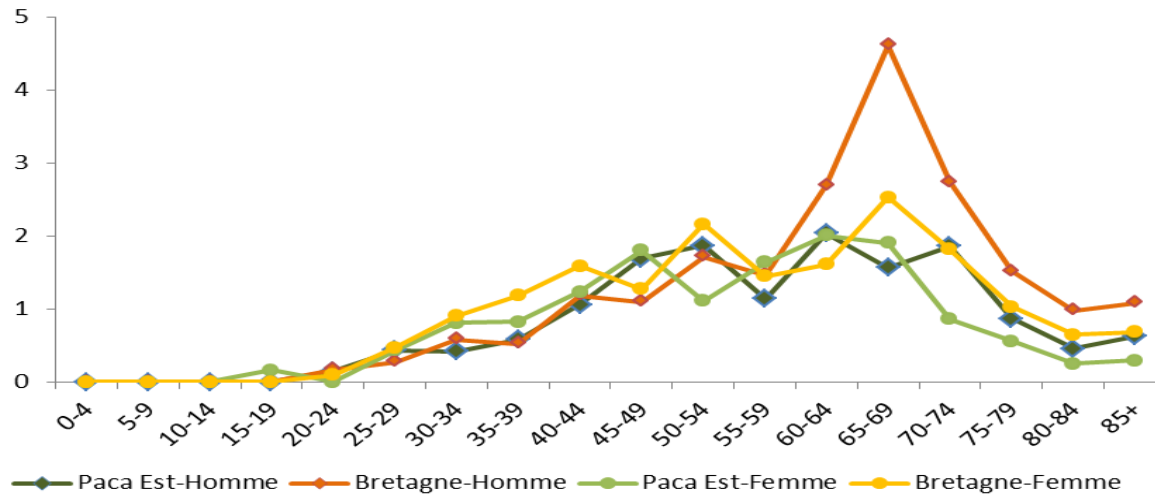
Répartition des cancers de la peau.  
PACA EST



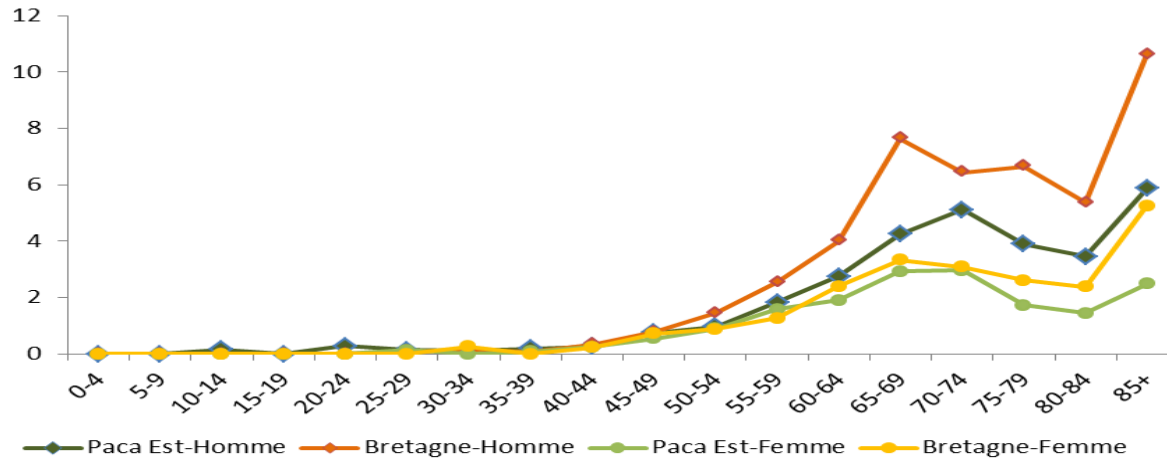
Répartition des cancers de la peau.  
Bretagne



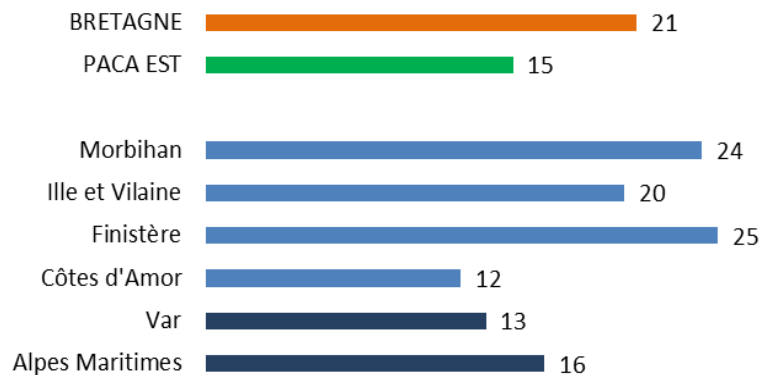
### Taux Ajusté par classe d'âge- Mélanome



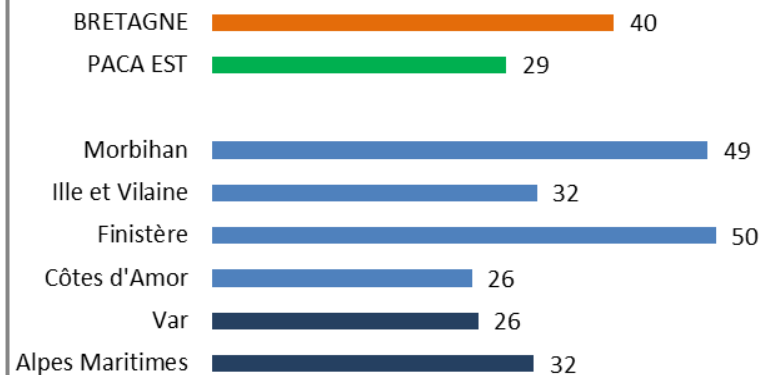
### Taux Ajusté par classe d'âge- Epidermoïde



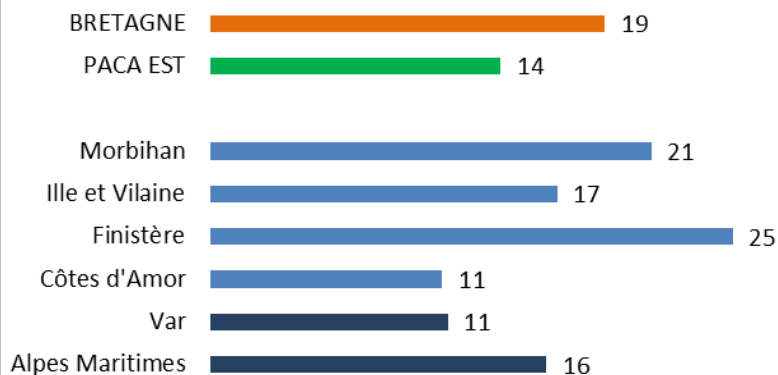
### Taux Ajusté, Mélanome par département - Homme.



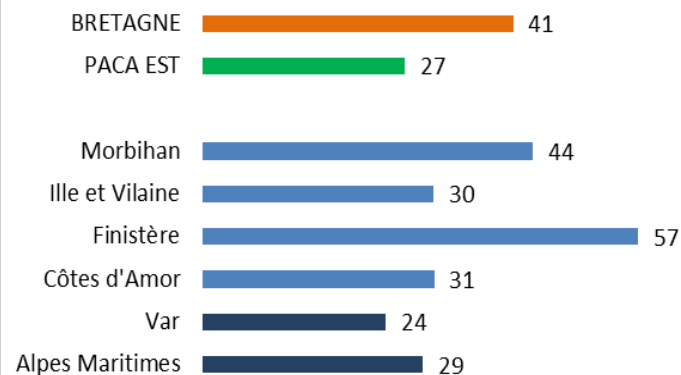
### Taux Brut, Mélanome par département - Homme.



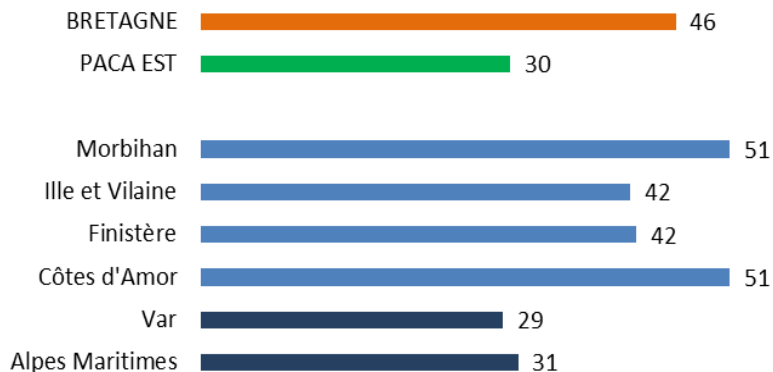
### Taux Ajusté, Mélanome par département - Femme.



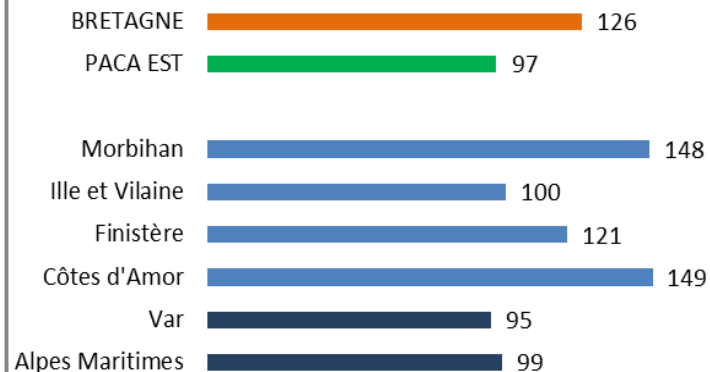
### Taux Brut, Mélanome par département - Femme.



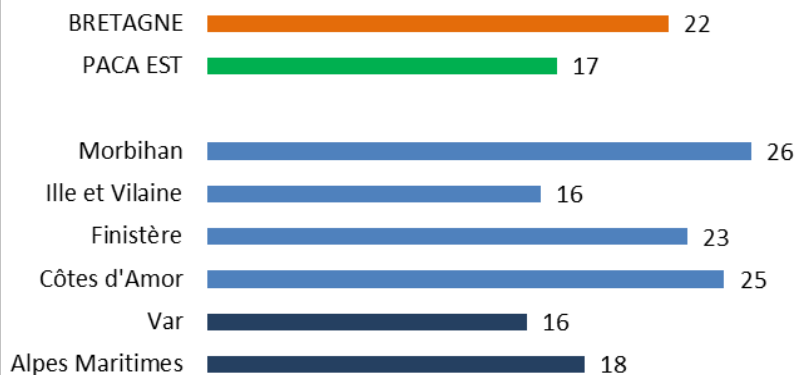
### Taux Ajusté, Epidermoïde par département - Homme.



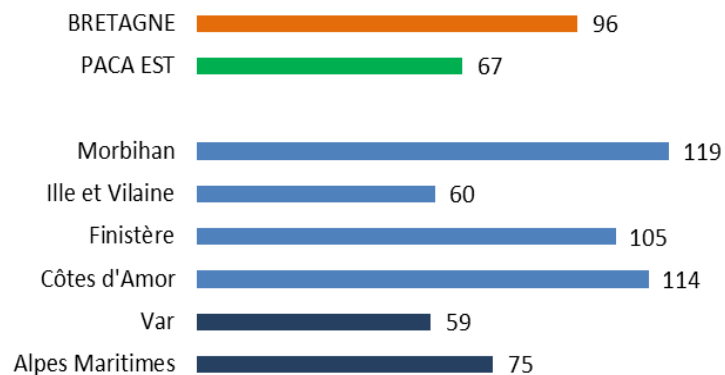
### Taux Brut, Epidermoïde par département - Homme.



### Taux Ajusté, Epidermoïde par département - Femme.

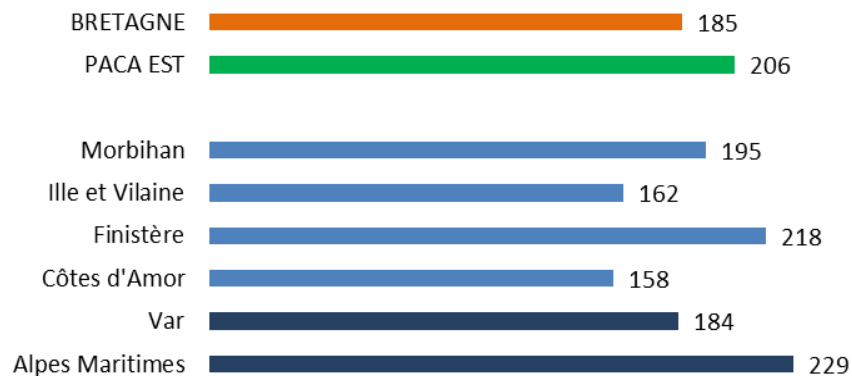


### Taux Brut, Epidermoïde par département - Femme.

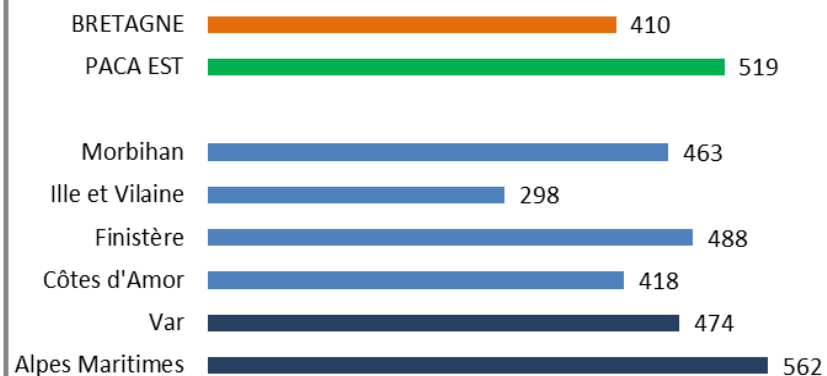




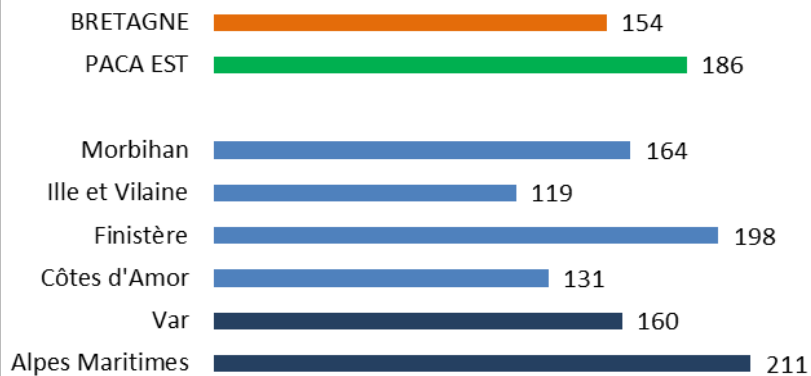
### Taux Ajusté, Basocellulaire par département - Homme.



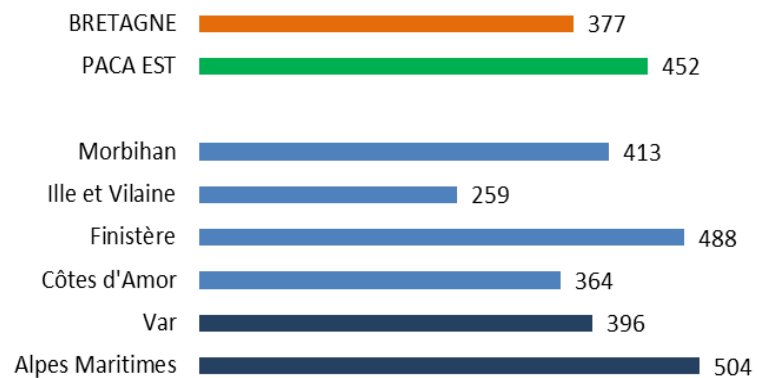
### Taux Brut, Basocellulaire par département - Homme.



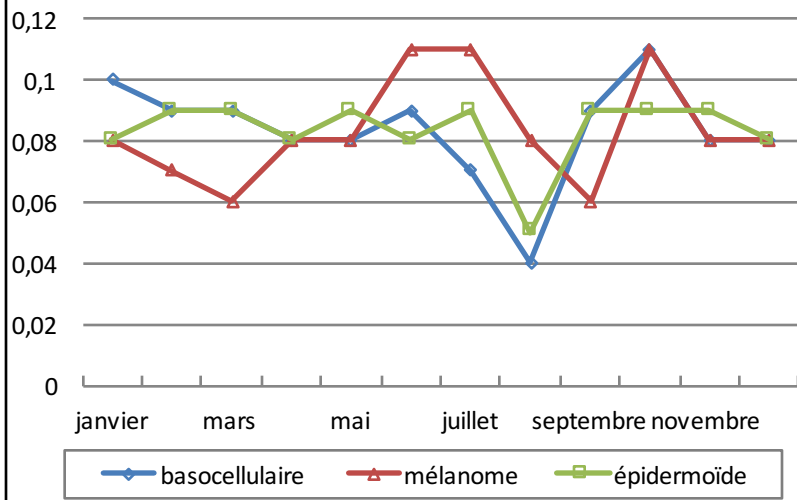
### Taux Ajusté, Basocellulaire par département - Femme.



### Taux Brut, Basocellulaire par département - Femme.



### Cancer peau : Répartition annuelle en PACA est



### Cancer peau : Répartition annuelle en Bretagne

